

# WOHNUNG 07, 13, 19

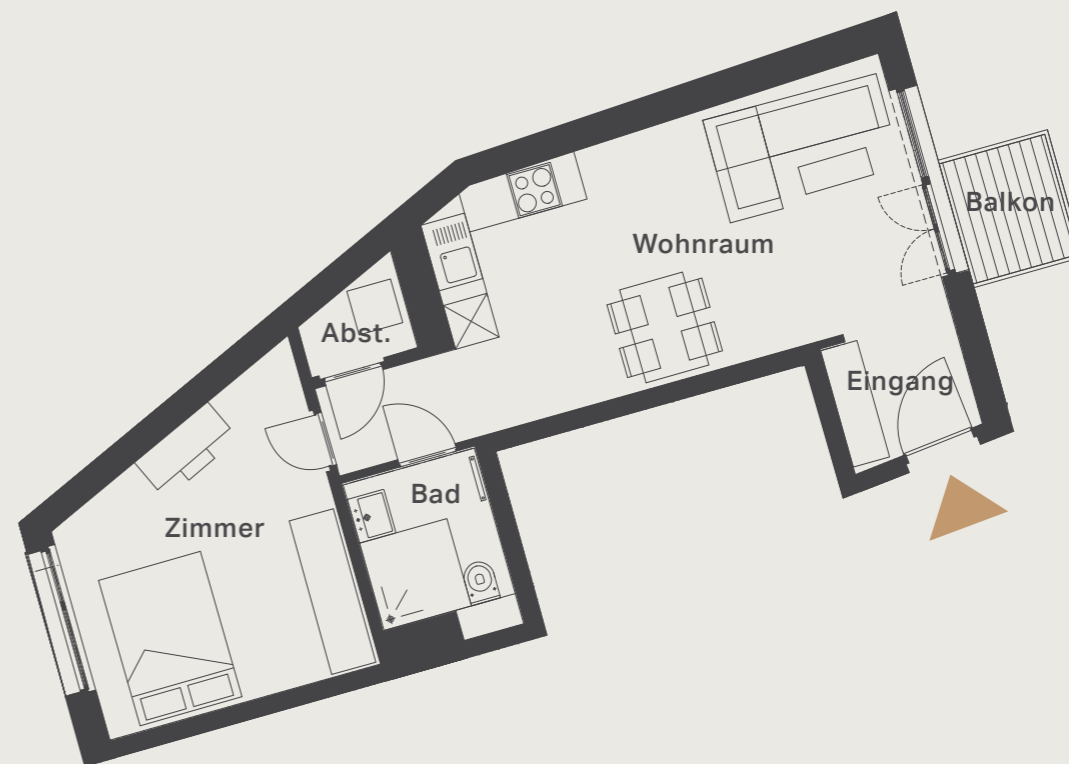
2 Zimmer

Balkon

46,90 m<sup>2</sup>\*

barrierefrei

Eingang	2,89 m <sup>2</sup>
Wohnraum	21,35 m <sup>2</sup>
Bad	4,04 m <sup>2</sup>
Zimmer	13,63 m <sup>2</sup>
Abst.	1,47 m <sup>2</sup>
Balkon	2,40 m <sup>2</sup>



Das Bild- und Planmaterial dient der vorläufigen Illustration des Vorhabens. Abweichungen in einem späteren Planungsstadium bleiben ausdrücklich vorbehalten. Geringe Flächenabweichungen sind innerhalb eines Grundrisstyps möglich. Alle Maßangaben sind ca. Maße. Aufgrund technischer Erfordernisse können ggf. Teilbereiche abgekoffert und Decken abgehängt werden.

\*Terrassen, Balkone und Loggien werden zu 50 %, Dachterrassen zu 25% angerechnet.