

WOHNUNG 10, 16, 22

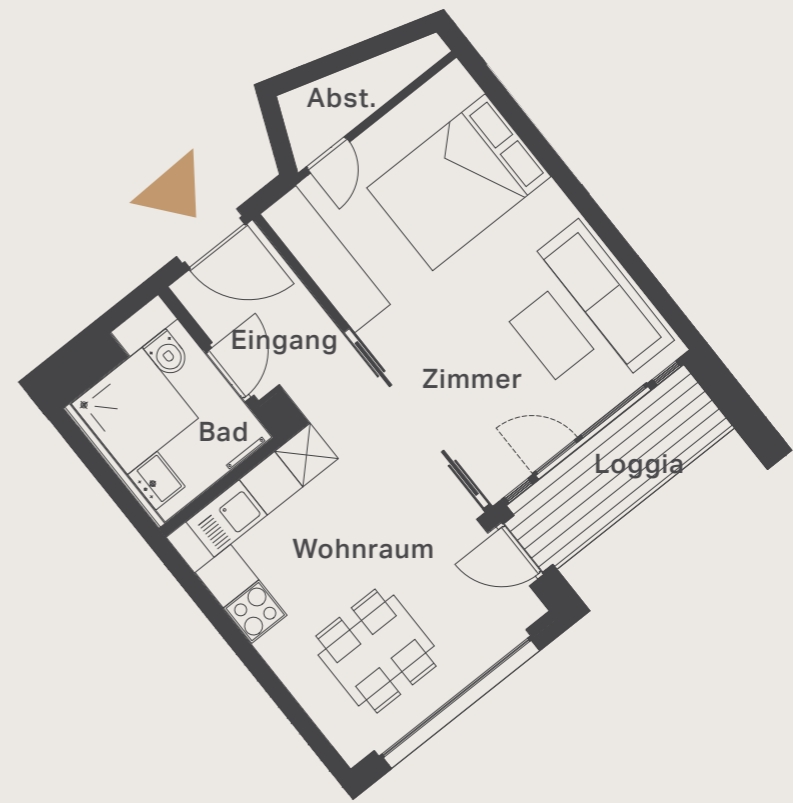
2 Zimmer

Loggia

40,73 m²*

barrierefrei

Eingang	3,44 m ²
Wohnraum	13,56 m ²
Bad	4,18 m ²
Zimmer	16,33 m ²
Abst.	1,60 m ²
Loggia	3,24 m ²



Das Bild- und Planmaterial dient der vorläufigen Illustration des Vorhabens. Abweichungen in einem späteren Planungsstadium bleiben ausdrücklich vorbehalten. Geringe Flächenabweichungen sind innerhalb eines Grundrisstyps möglich. Alle Maßangaben sind ca. Maße. Aufgrund technischer Erfordernisse können ggf. Teilbereiche abgekoffert und Decken abgehängt werden.

*Terrassen, Balkone und Loggien werden zu 50 %, Dachterrassen zu 25% angerechnet.